

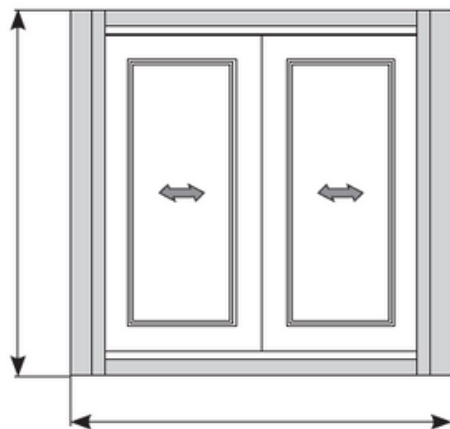
Moustiquaire enroulable double

Type du montage/mesure

T: +48 32 726 72 04

www.aikondistribution.com

hauteur de l'orifice plus deux glissières (Wr)

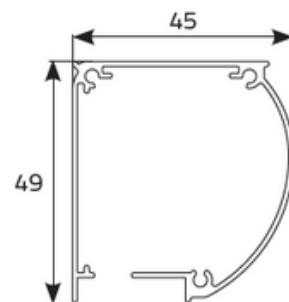


largeur de l'orifice plus deux caissons (Sr)

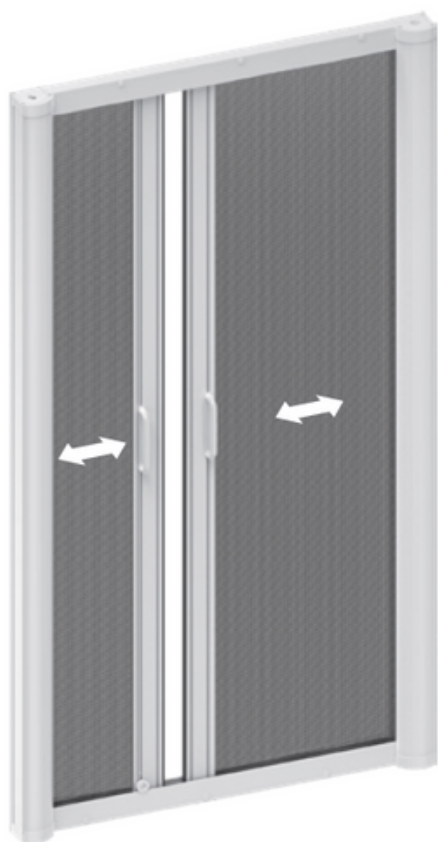
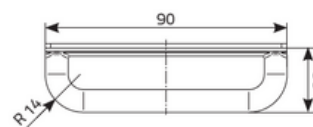
S - Largeur de l'orifice
 Sr - Largeur de commande
 W - Hauteur de l'orifice
 Wr - Hauteur de commande
 R - Taille du caisson

dimension totale
Sr = S + 2 x 49mm
Wr = W + 2 x 32mm

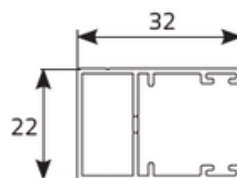
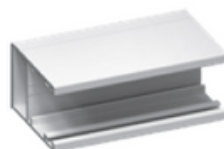
Coupe du caisson



poignée en PVC



Glissière droite



Glissière avec encastrement (contre supplément)

